

Allgemeines Hygienekonzept

Jugendstil-Festhalle und Altes Kaufhaus

Dieses Hygienekonzept beruht auf der aktuell anwendbaren Corona-Bekämpfungsverordnung des Landes Rheinland-Pfalz nebst den veröffentlichten Hygienevorgaben. Diese Rechtsvorschriften des Landes sind jederzeit unter <https://corona.rlp.de> einsehbar.

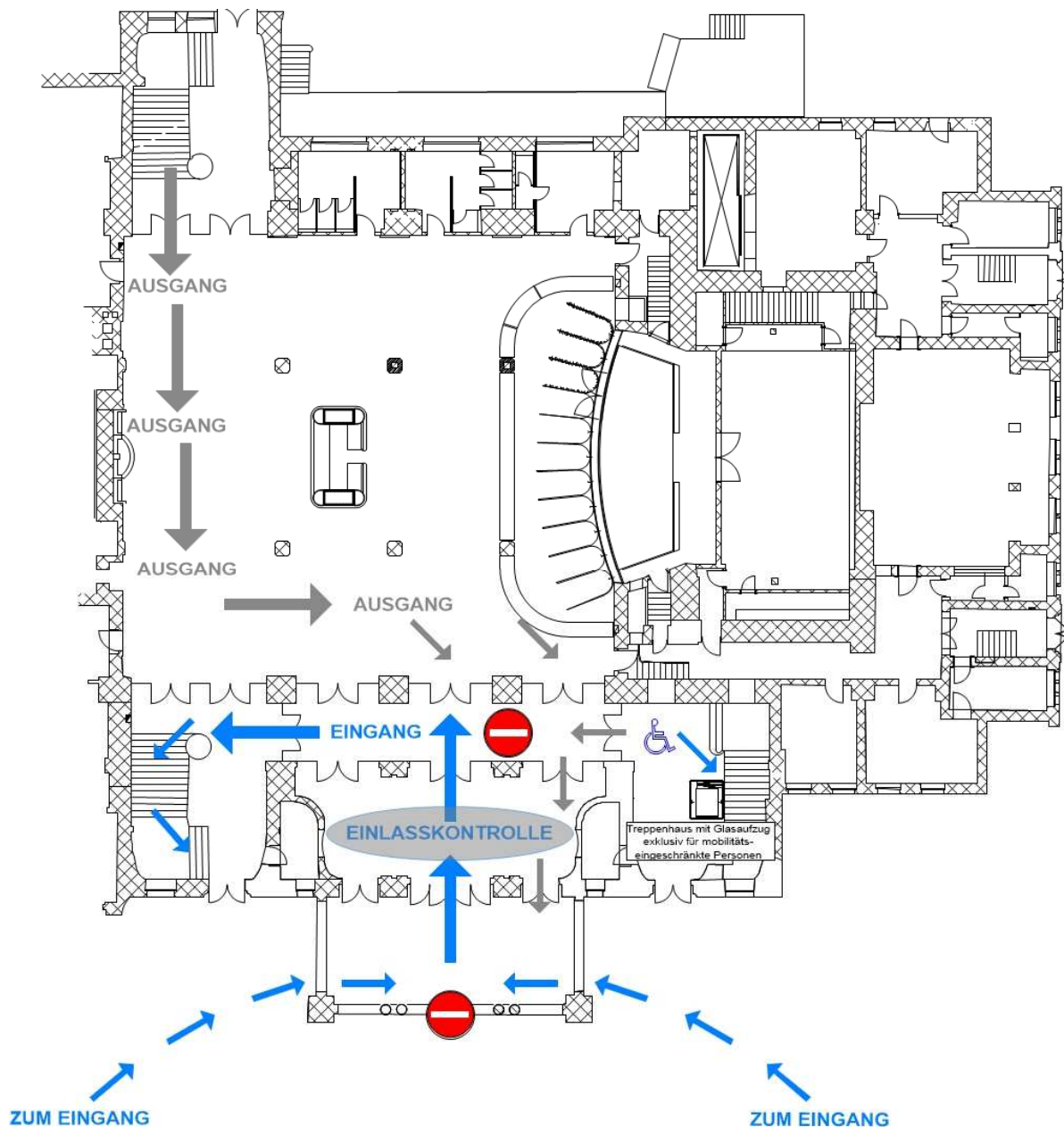
Unser Ziel ist die Erreichung eines hohen Schutzniveaus für unsere Gäste, die Mitwirkenden und das Personal bei Veranstaltungen in der Jugendstil-Festhalle und im Alten Kaufhaus.

Hierzu haben wir folgende allgemein gültigen Regeln aufgestellt:

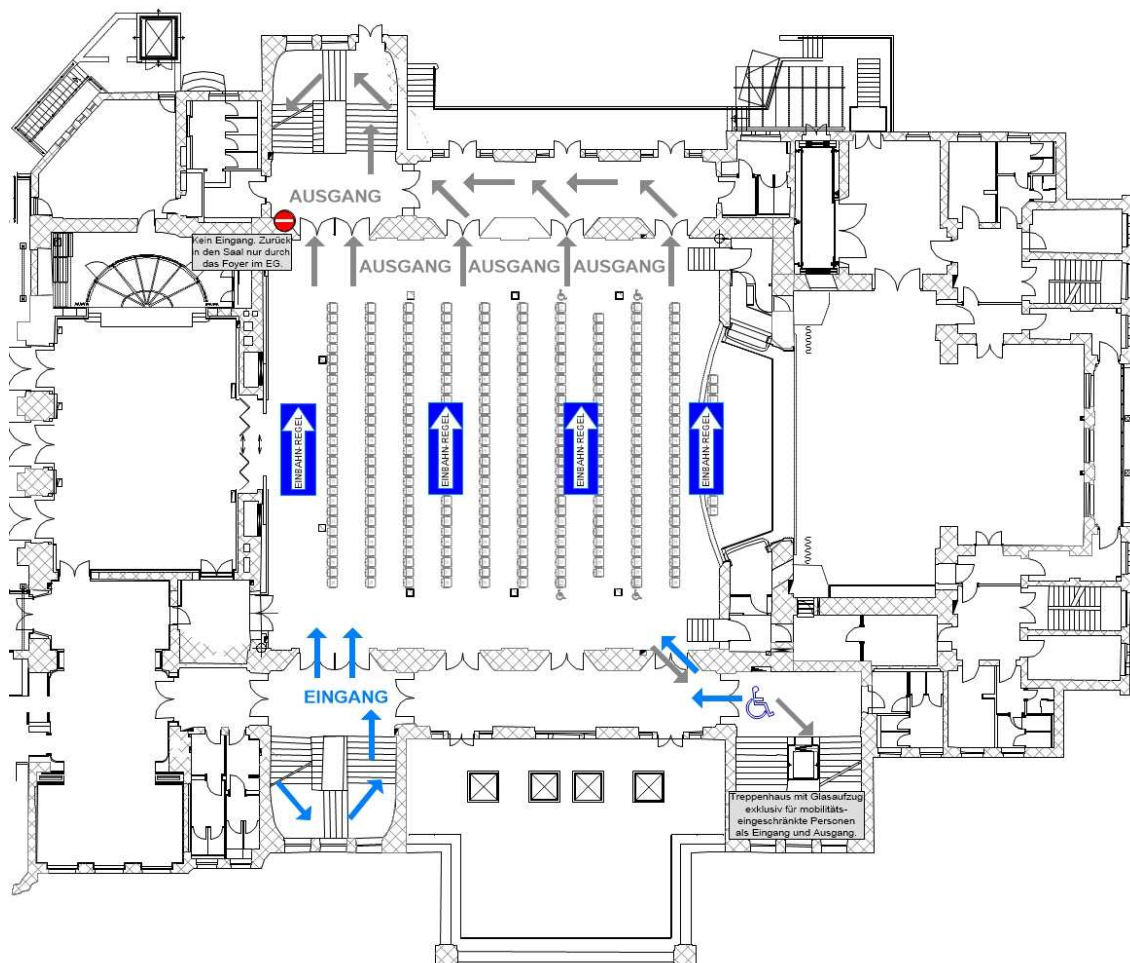
- Personen mit respiratorischen Symptomen (Fieber, Husten, Schnupfen, o.ä.) dürfen nicht an der Veranstaltung teilnehmen und werden ggfs. am Eingang abgewiesen.
- Beim Betreten der Veranstaltungsstätte müssen sich alle Personen an bereitgestellten Desinfektionsspendern die Hände desinfizieren.
- Im Eingangsbereich werden die Daten aller anwesenden Personen erfasst. Alternativ kann die Datenerfassung bereits im Vorfeld geschehen, z.B. beim Kauf eines Tickets über ein Ticketing-System. In diesem Fall wird die Registrierung überprüft. Der Veranstalter ist verpflichtet die Daten aller Anwesenden zur möglichen Nachverfolgbarkeit durch die Gesundheitsbehörden für einen Monat zu speichern (Vorname, Nachname, Anschrift, Telefonnummer, Zeitpunkt der Ankunft, Zeitpunkt des Verlassens).
- Im gesamten Haus gilt eine allgemeine Pflicht zum Tragen eines Mund-Nasen-Schutzes. Diese Pflicht gilt ab dem Betreten des Gebäudes bis zum Verlassen des Gebäudes. Am Sitzplatz darf der Mund-Nasen-Schutz abgelegt werden.
- Das vorgegebene Abstandsgebot von derzeit 1,50 Metern ist jederzeit einzuhalten. Der Mindestabstand darf lediglich kurzfristig beim Betreten oder Verlassen der Stuhlreihen im Veranstaltungssaal unterschritten werden.

- Das Wegleitsystem ist zu beachten, um Begegnungsverkehr zu vermeiden. Insbesondere die „Einbahn-Regelung“ beim Betreten und Verlassen des Veranstaltungsraums sind ein wichtiger Bestandteil.

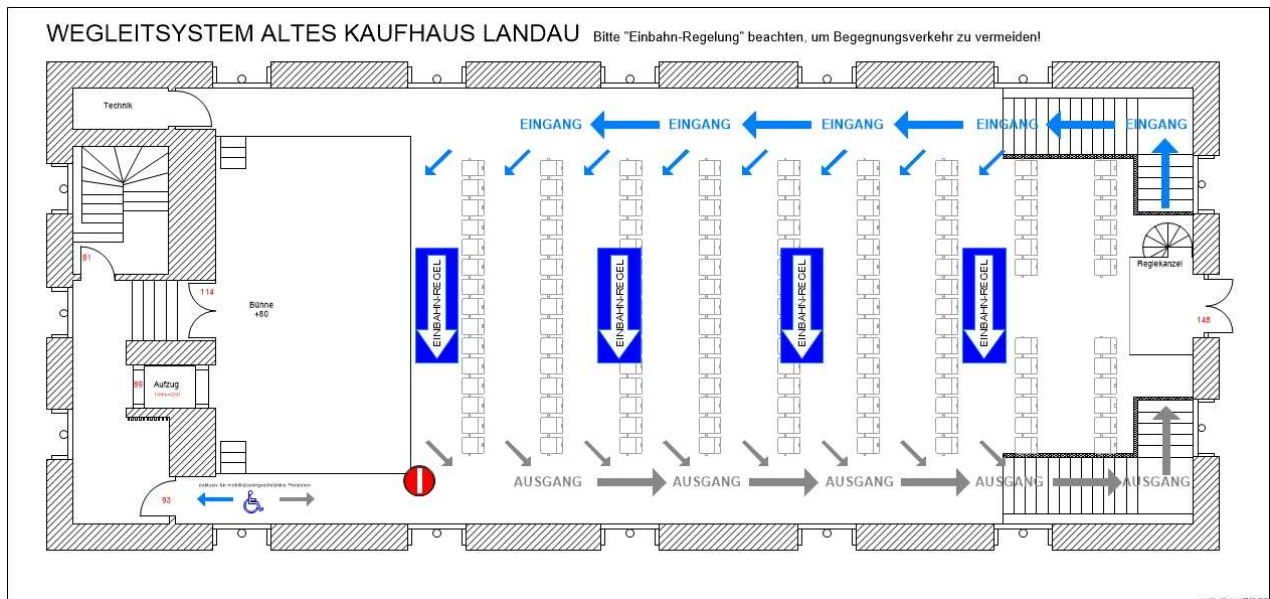
Wegleitsystem im Großen Saal der Jugendstil-Festhalle



- Nach der Ankunft im Außenbereich werden die Besucher bereits auf die Regeln in unserem Veranstaltungshaus hingewiesen.
- Im Bereich der Einlasskontrolle erfolgen die Punkte Datenerfassung, Händedesinfektion und Ticketkontrolle.
- Der Zugang zu beiden Ebenen des Großen Saales der Jugendstil-Festhalle (Hauptparkett und Balkon) erfolgt über das nordwestliche Treppenhaus (Richtung Mahlastraße).
- Im „Großen Saal“ wird auf beiden Ebenen eine Einbahn-Regelung angewandt.
- Der Ausgang für beide Ebenen des Großen Saales (Hauptparkett und Balkon) befindet sich auf der südöstlichen Seite (Richtung Park).
- Mobilitätseingeschränkte Personen dürfen das Treppenhaus mit Glasaufzug zum Ein- und Auslass benutzen. Bei Gegenverkehr bitten wir um Verständigung, wer wem den Vortritt lässt. Der Aufzug darf gleichzeitig nur von einer Person und deren Begleitperson genutzt werden.
- Vergünstigte Ausfahrttickets für die Tiefgarage können nur vor Veranstaltungsbeginn im Foyer erworben werden.



Wegleitsystem Großer Saal im Altes Kaufhaus



- Der Einlass erfolgt über den Seiteneingang Kronstraße. Im Bereich der Einlasskontrolle erfolgen die Punkte Datenerfassung, Händedesinfektion und Ticketkontrolle. Markierte Wartebereiche bei der Registrierung werden teilweise im Freien sein.
- Das Betreten und Verlassen des Veranstaltungsraums im 1. Obergeschoss erfolgt über das zweiteilige Treppenhaus Richtung Rathausplatz. Der Zugang erfolgt über die linke Treppe, der Ausgang erfolgt über die rechte Treppe. Auf dem gemeinsam genutzten Treppenpodest im Erdgeschoss gilt ebenfalls die Regelung links hoch, rechts herunter. Dabei bitten wir, auf den Gegenverkehr zu achten und sich zu verständigen, wer wem den Vortritt lässt. Innerhalb der bestuhnten Fläche im Veranstaltungsraum wird die „Einbahn-Regelung“ angewandt.
- Der Personenaufzug ist nur von mobilitätsbeeinträchtigten Personen zu benutzen und wird auf 1 Person ggfs. mit Begleitperson begrenzt.
- Der Zugang zu den Toilettenanlagen ist begrenzt. Bitte beachten Sie die Hinweise zur maximalen Personenkapazität in einer Toilettenanlage.

Hinweise für beide Veranstaltungsorte:

- Wir bitten Sie, direkt nach Eintreffen in unserem Haus Ihren Sitzplatz einzunehmen, um Menschenansammlungen zu vermeiden.
- Das Verlassen des Veranstaltungsraums erfolgt in einer festgelegten Reihenfolge, die beachtet werden muss.
- In Wartebereichen ist der notwendige Sicherheitsabstand, welcher durch Markierungen aufgezeigt wird, einzuhalten. Dies betrifft insbesondere Wartebereiche vor Toilettenanlagen, Serviceschaltern (für Ausfahrtickets,

Programmheftverkauf, etc) o. ä. In Wartebereichen ist der Mund-Nasen-Schutz zu tragen.

- Die Gästegarderobe bleibt vorerst geschlossen. Wir bitten Sie, Ihre Jacken nach Möglichkeit in einem Fahrzeug zu belassen. Alternativ können Sie Ihre Garderobe auf die Sitzfläche eines angrenzenden, gesperrten Stuhls im Veranstaltungsraum ablegen.
- Kulturelle Veranstaltungen werden bis auf Weiteres ohne eine Bewirtung für das Publikum stattfinden.
- Bitte planen Sie für den Veranstaltungsbesuch mehr Zeit ein. Dies gilt sowohl vor Beginn der Veranstaltung, als auch am Ende der Veranstaltung.
- Zu Ihrer Sicherheit wird die Lüftungsanlage mit erhöhtem Frischluftanteil und einer höheren Durchströmung betrieben.
- Die Bestuhlung und entsprechende Sperrungen gewährleisten den derzeit geforderten Sicherheitsabstand von 1,50 Metern zwischen den einzelnen Besucherinnen und Besuchern bzw. Besuchergruppen.
- Anweisungen des Personals bzw. Hinweise von technischen Unterstützungssystemen sind stets zu beachten.

Wir freuen uns mit Sicherheit auf Ihren Besuch!

